

Wszystkie linie w trakcie prowadzenia prac wycinkowych pozostają pod napięciem z wyjątkiem linii, dla których uprzednio uzyskano zgodę na wyłączenia.

Wykonawcę obowiązuje pisemne zgłoszenie prac:

Dla linii WN

- a. do wtorku do godz. 10:00 w tygodniu poprzedzającym tydzień liczony od soboty - dla prac realizowanych bez wyłączenia linii energetycznych,
- b. do 5 dnia miesiąca poprzedzającego kolejny miesiąc kalendarzowy - dla prac realizowanych na liniach energetycznych, gdy potrzebne jest wyłączenie napięcia.

Dla linii SN

- a. na 3 dni robocze przed rozpoczęciem prac - dla prac realizowanych bez wyłączenia linii energetycznych,
- b. na 14 dni roboczych przed rozpoczęciem prac - dla prac realizowanych na liniach energetycznych, gdy potrzebne jest wyłączenie napięcia.



**Stosowanie zasad BHP
zapewnia bezpieczeństwo Tobie
i Twoim współpracownikom.**



Zasady wykonania prac wycinkowych

W celu odtworzenia pasa wycinki (PW) należy przeprowadzić:

- wycinkę drzew, krzewów, podrostów i gałęzi rosnących bezpośrednio pod lub nad linią niezależnie od odległości od przewodów roboczych, a także z boku linii, tworząc PW całkowicie pozbawiony drzew, krzewów, podrostów, gałęzi,
- całkowite usunięcie pozostałości po wycince pni drzew do poziomu gruntu przez mulczowanie, sfrezowanie lub użycie techniki równoważnej na obszarze PW,
- czyszczenie terenu wokół i wewnątrz konstrukcji słupów.

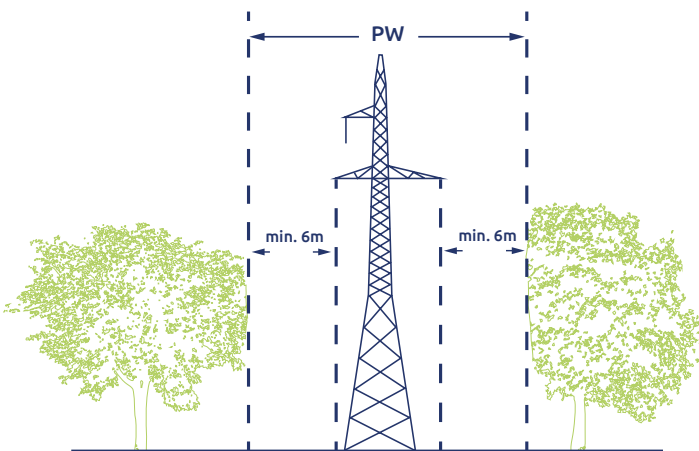


**Stosowanie zasad BHP
zapewnia bezpieczeństwo Tobie
i Twoim współpracownikom.**

Linie WN

Dla ciągów jednotorowych $PW = \text{min. } 18\text{m}$
(dla linii w układzie pionowym oś pasa wycinki
wyznaczają rzuty pionowe przewodów, przy
czym odległość od rzutu pionowego skrajnych
przewodów nie może być mniejsza niż 6m)

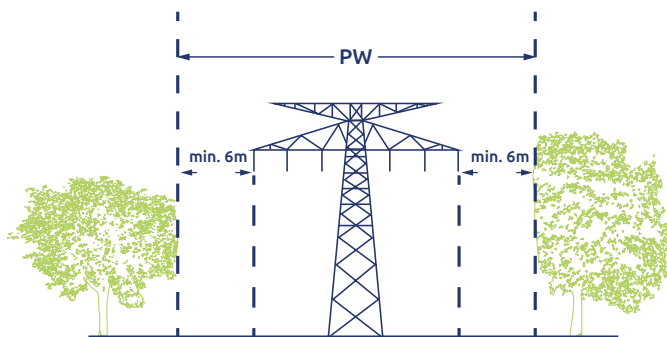
Sylwetka stupa linii WN



Legenda:
PW - szerokość pasa wycinki (min. 18m)

dla ciągów dwutorowych w układzie płaskim $PW = \text{min. } 30\text{m}$

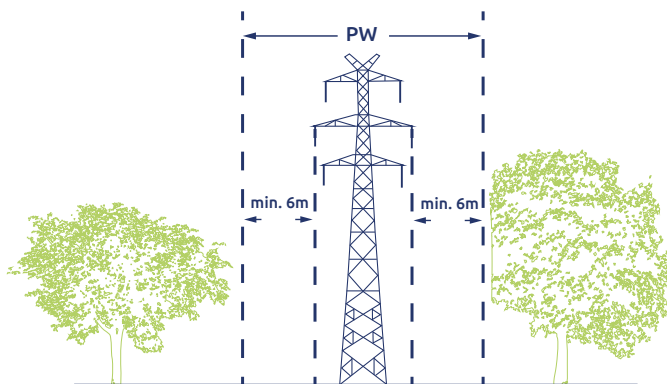
Sylwetka stupa linii WN



Legenda:
PW - szerokość pasa wycinki (min. 30m)

dla pozostałych ciągów dwutorowych $PW = \text{min. } 20\text{m}$
(przy czym odległość od rzutu pionowego skrajnych
przewodów nie może być mniejsza niż 6m)

Sylwetka stupa linii WN

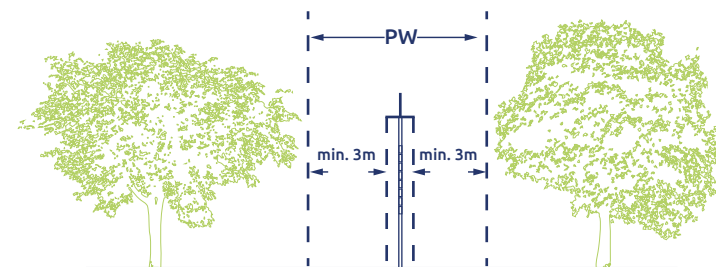


Legenda:
PW - szerokość pasa wycinki (min. 20m)

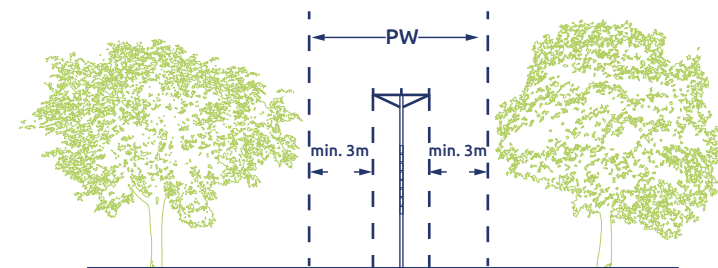
Linie SN

$PW = \text{min. } 8\text{m}$
(przy czym odległość od rzutu pionowego skrajnych
przewodów nie może być mniejsza niż 3m)

Sylwetka stupa linii SN



Legenda:
PW - szerokość pasa wycinki (min. 8m)



Legenda:
PW - szerokość pasa wycinki (min. 8m)